

Natura in libertà



Escursioni e Visite Guidate
(1/2 giornata o Intera giornata)
con obbligo di prenotazione

Excursion with tourists' guide
reservation needed

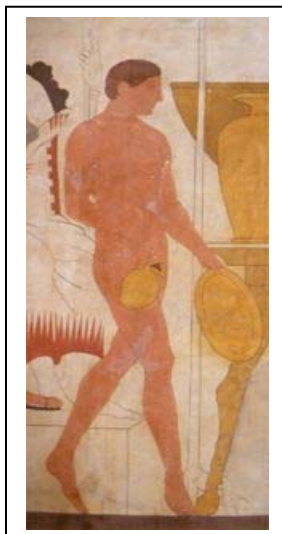
Tel. 0761 799820
Fax 0761 797087
mobile 320 7573640
info@lagobolsena.it

Lago di Bolsena e Monti Vulsini

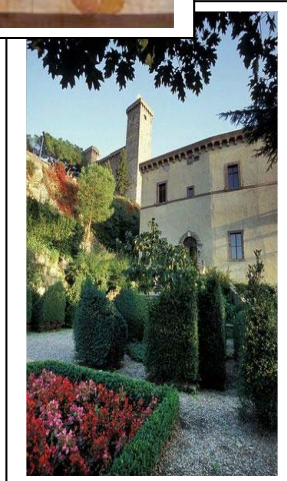
Il Lago Vulcanico più grande
d'Europa. Scenario magnifico
contornato dai Monti Vulsini.
Paesaggio tipicamente
agricolo e collinare.

Terra di Etruschi. Numerosi
sono i siti di interesse storico
ed archeologico da poter
visitare.

Diversi e rilassanti gli
itinerari da poter percorrere
a piedi o in bicicletta al fine
di apprezzare le peculiarità
naturalistiche del luogo.



It is the biggest
volcanic lake in Europe.
Bolsena's origins are very
old, they date back to 3rd
century B.C. Archaeological
explorations realised not far
from the inhabited area,
along the street that leads
to Orvieto, brought to the
discovery settlements' ruins
dating back to Velzna, an
Etruscan town, and to
Volsinii, a Roman one.
Bolsena's economy is based
on a flourishing agriculture,
on fishing and tourism.



www.lagobolsena.it